

保存版

# ワーファリンを服用される患者さんへ

監修：東京女子医科大学 附属成人医学センター所長

上塚 芳郎

このパンフレットには、  
ワーファリンを飲んでいる患者さんにとって  
重要な情報が書かれています



もくじ

P.1～3…飲み方編

P.4～6…生活編

病医院・薬局名

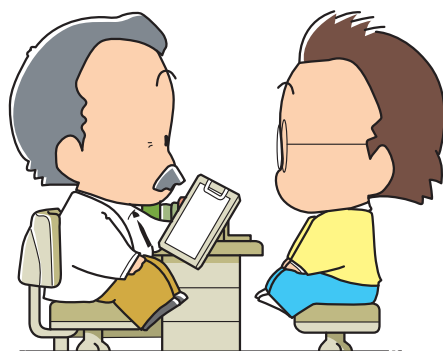
ワーファリンは、あなたの血液を固まりにくくする薬です。  
このパンフレットを良く読んで、より良い治療効果を得られるよう、  
薬の飲み方や日常生活での注意を必ず守ってください。

## 薬の飲み方

この薬を飲んでいる間は、定期的に先生に診てもらってください。  
またこの薬は、先生の指示通りに飲んでください。

### 1 病院で定期的に検査をしてください。

先生は、患者さんから直接今の病気の症状や状態などを聞いてそれに合わせて必要な薬の量を決めます。このため特に変わりなくても、定期的に先生に診てもらい、薬の量を定めるため、血液凝固能の検査を受けましょう。



### 2 飲み忘れをしないようにしてください。

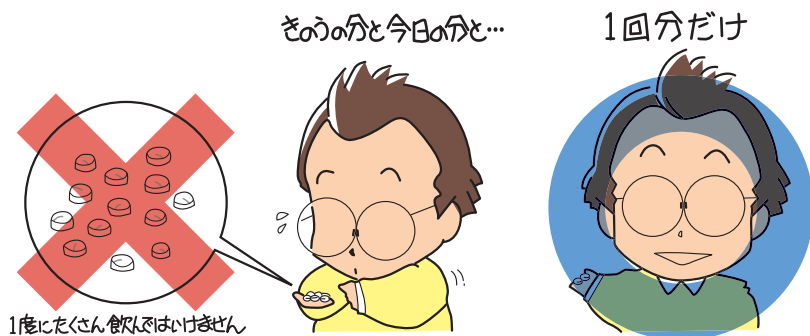
先生から言われた通りの薬の量を飲んでください。  
また、飲み忘れを防ぐために毎日同じ時間に飲む事をおすすめします。



あっ  
薬の時間  
だ！

### 3 薬を飲み忘れた場合。

飲み忘れた場合は、気がついた時にできるだけ早く飲んでください。ただし、飲むべき時間から半日以上経過していたら、1回分を飛ばし、次から規則的に飲んでください。絶対に2回分を一度に飲んではいけません。



### 4 次のことをするときは必ず主治医に相談してください。

- 手術や歯を抜くなど出血する可能性のある手術や歯科治療を受ける時。
- この薬を飲んでいる時に他の薬を飲んだり、今一緒に飲んでいる薬をやめる時。

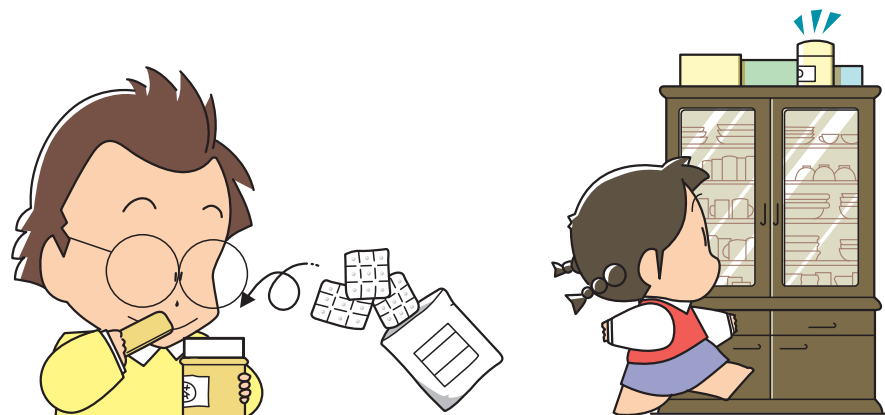


- かぜ薬など薬局で買う薬を飲むときも先生に相談してください。

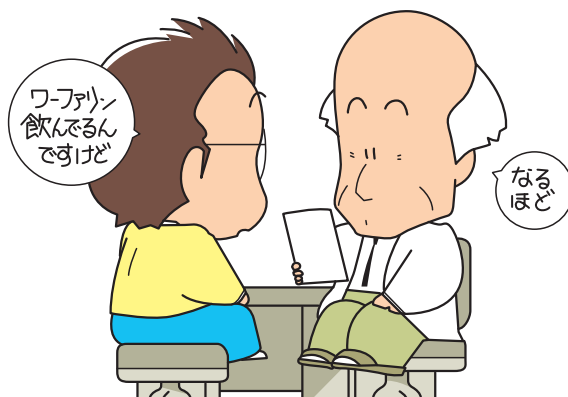


## 5 薬の保管は明るい所を避けてください。

- この薬は強い光に長い時間あてると、ききめが弱くなります。保管には蓋付きの空き缶などに入れておくことをおすすめします。また、子供が間違っって口にしないように注意してください。



## 6 他の先生(医師・歯科医師)に診てもらったときや薬局で薬剤師の先生に相談するときには、この薬を飲んでいることを伝えてください。



### ワンポイントアドバイス

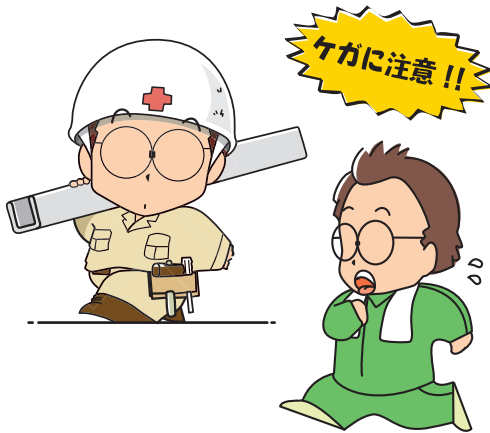
ワファリンを飲んでいる方に、カードや手帳等を用意してあります。他の病医院、歯科、薬局にかかるときは、必ず、先生方にご提示ください。



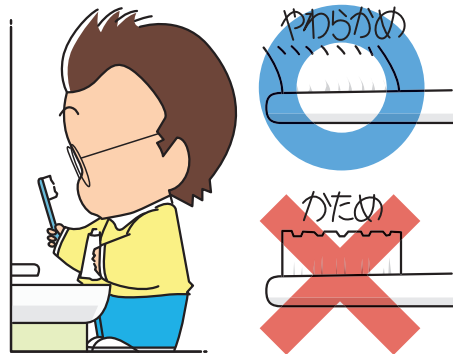
## 日常生活での注意

### 1 出血をしないように気をつけてください。

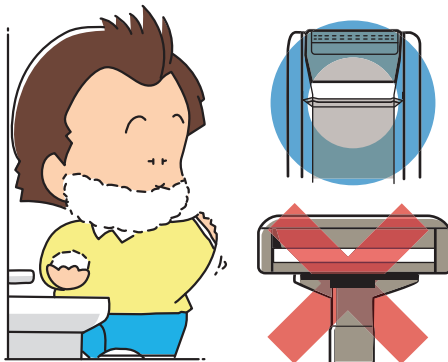
- けがをする恐れのある仕事や運動は避け、打撲や打ち身、出血などしないように注意してください。



- 歯ブラシは軟らかめのものを使って、あまり強くみがきすぎないように注意してください。



- ひげを剃る時は、安全カミソリよりは電気カミソリをおすすめします。



- オートバイなど転倒する危険性がある乗り物に乗ったときは気をつけましょう。



## 2 納豆や青汁、クロレラは食べないでください。

納豆や青汁、クロレラにはこの薬の働きを弱めるビタミンKが多く含まれています。  
また、納豆の場合、納豆菌が腸内でビタミンKを生産する可能性があります。このため、ワーファリンが全く効かなくなることがあります。



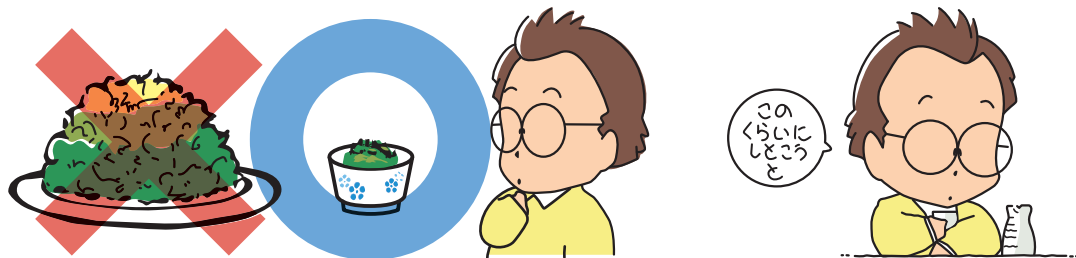
## 3 暴飲暴食や かたよった食事は避けてください。

緑黄色野菜や海藻類はワーファリンの働きを弱めるビタミンKを多く含むものがあります。そのため一度に大量に摂取するとワーファリンの働きを弱める可能性がありますので、そのような摂取は避けてください。

しかし緑黄色野菜や海藻類をまったく摂らないことは栄養上良くないので、毎日一定量(小鉢程度)を摂るようにしてください。

やっぱり一度に食べ過ぎちゃダメなんだよね

- アルコールは飲み過ぎないようにしてください。

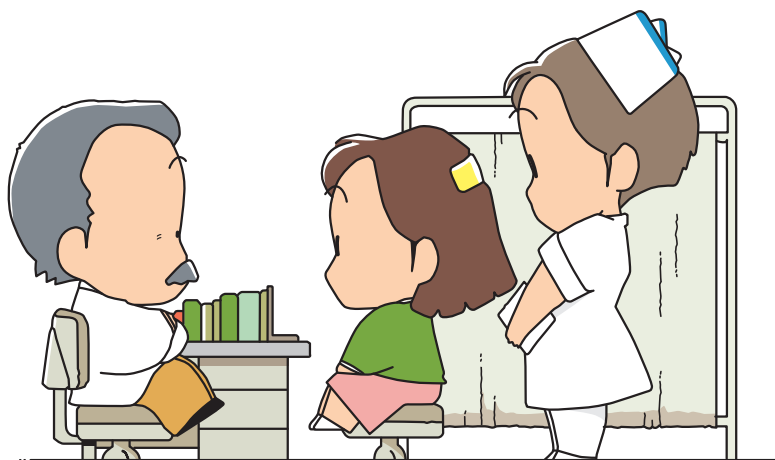


## 4 身体の異常を感じたら すぐに先生に診てもらってください。

- 歯ぐきからの出血や血尿・血便・皮下出血など、身体の異常を感じたらすぐに先生に診てもらってください。



## 5 この薬を飲んでいる時は 妊娠を避けてください。 もし妊娠を希望される時は 必ず事前に先生に相談してください。



何かご不明な点があれば、このお薬を処方くださった先生や、  
調剤いただいた薬剤師の先生にご相談ください。

お名前

---

ご住所

---

☎ (      )      -

---



エーザイ株式会社

東京都文京区小石川 4-6-10

WF00191KA  
2017年11月作成